

BMLiteTool 扫描工具使用手册

1 安装前需要的准备工作

- 该产品为 IP 扫描修改工具，使用该产品必须要有能够访问到设备的环境

2 用户可以从 <http://www.m51c.com/fwzx/> 下载 BMLiteTool 客户端

3 安装过程详细介绍

安装 BMLiteTool.exe，运行 BMLiteTool.exe

1). BMLiteTool 图标



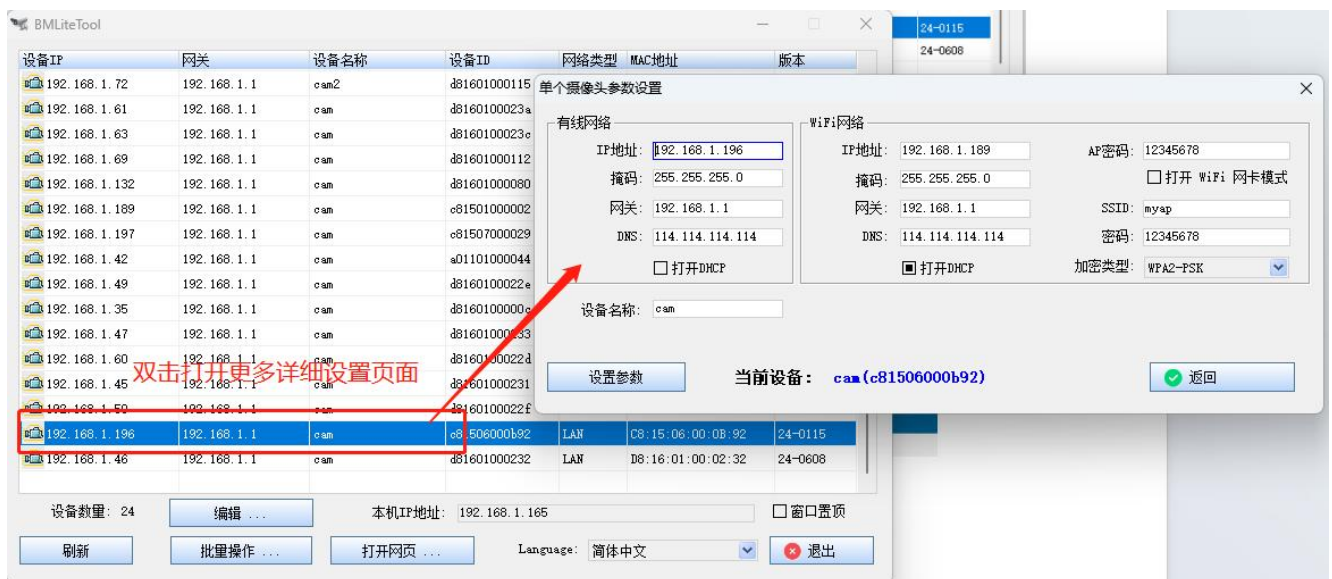
2). 主界面



3). 成功扫描搜索到设备显示如下



4). 扫描出设备信息之后，可以双击进入详细配置页面



修改完成之后，点击“设置参数”，保存修改的设置

5). 批量设置

